

MINI2-SERIE

Machen Sie Ihr Telefon mit HIKMICRO Thermal intelligenter



Mini-Serie für **Android-Smartphone** und **-Tablet**



BESUCHEN SIE UNSERE WEBSITE

● Mini2 / Mini2Plus

Vielfältige Produktoptionen

Die Mini2-Serie bietet Optionen wie Weitwinkel und manueller Fokus. Die Mini2Plus mit einem Objektiv für manuelles Fokussieren ermöglicht eine klare Sicht auf kleine Objekte wie elektronische Bauteile oder auf entfernte größere Objekte wie elektrische oder mechanische Anlagen aus sicherer Entfernung. Die Mini2 mit ihrem 50°-Weitwinkelobjektiv ist ideal für das schnelle Scannen von Wänden, Fassaden und großen Objekten.

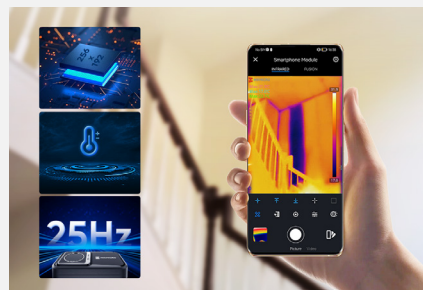


Mini2Plus

Mini2

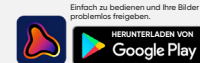
Hervorragende Bildklarheit und flüssiges Video

Mit einer IR-Auflösung von 256 x 192/49.152 Pixeln und einer thermischen Empfindlichkeit von <math><0,04^{\circ}\text{C}</math> liefert der Sensor Bilder mit einer höheren Auflösung und erleichtert das Erkennen geringer Wärmeverluste oder -anstiege in einem elektrischen System, die mit dem bloßen Auge nicht sichtbar sind. Die Bildwiederholfrequenz von 25 Hz sorgt für eine flüssige Bild- und Videowiedergabe beim Schwenken über Szenen oder beim Betrachten bewegter Objekte.



Professionelle Viewer-App

Kompatibel mit unserer kostenlosen HIKMICRO Viewer-App für Android (Typ-C)-Smartphones oder Tablets. Sie bietet eine benutzerfreundliche Benutzeroberfläche und leistungsstarke Temperaturmess- und Analysefunktionen, wie zum Beispiel einen Infrarot- bzw. Fusionsbildmodus, 15 Farbpaletten, 9 Messbereiche und Bilder teilen.



Benutzerfreundlich

Sofort an Ihr Android-Smartphone oder -Tablet anschließbar und in Sekundenschnelle einsatzbereit. Da die HIKMICRO Mini2-Serie über keine Akkus verfügt, entfallen das Aufladen und die Suche nach einem Ladekabel. Sie wird von Ihrem Handy mit Strom versorgt, ist dabei aber sehr sparsam, so dass Ihr Mobilgerät dennoch eine lange Akkulaufzeit hat und die Mini2 immer einsatzbereit ist, wenn Sie sie brauchen.



Tragbar und dennoch langlebig

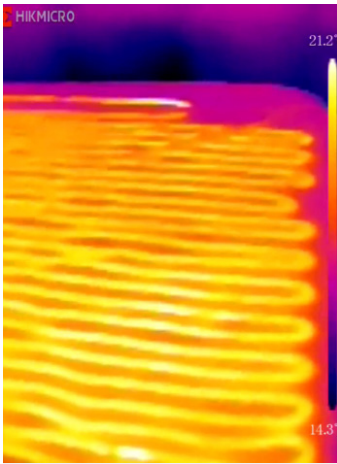
Für Orte, an denen Sie arbeiten, leben und sich entspannen. Sie passt in Ihre Jackentasche, in die Werkzeugtasche oder wo auch immer Sie sie schnell und einfach erreichen können. Die Gehäuse aus Aluminiumlegierung mit Schutzart IP40 bestehen Falltests aus bis zu 1 Meter Höhe, so können Sie in den meisten Arbeitsumgebungen unbesorgt arbeiten.



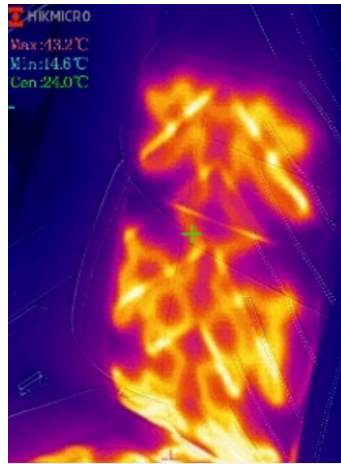
Vielfältiges praktisches Zubehör

Ein 40 cm langes Verlängerungskabel zwischen Ihrem Mobilgerät und der Kamera ermöglicht die Fernüberwachung und Inspektion durch enge Öffnungen oder von schwer zugänglichen Stellen. Außerdem liegt ein verlängerter 18-mm-Stecker für Smartphones oder Tablets in einer Schutzhülle bei. Zur Aufbewahrung der Kamera und zum Schutz vor Kratzern wird eine Schutzhülle mitgeliefert.

ANWENDUNGEN



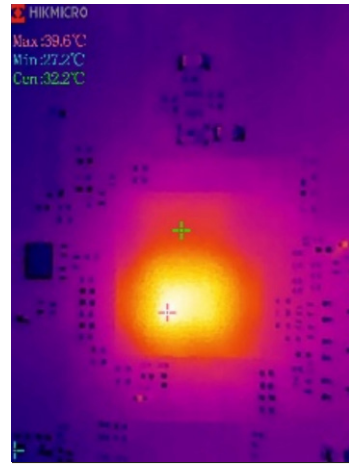
Hausinspektion



Kfz-Inspektion



Inspektion von Elektroanlagen



Inspektion von Leiterplatten

LIEFERUMFANG

1 Mini2



2 Mini2plus



+



- Wärmebildkamera
- Schutzhülle
- Kurzanleitung
- Verlängerungskabel
- USB-Adapter

Modell-Nr.		Mini2	Mini2Plus
Infrarotbild	IR-Auflösung	256 x 192 (49.152 Pixel)	
	NETD	< 40 mK (bei 25 °C, F#=1,0)	
	Bildfrequenz	25 Hz	
	Sichtfeld (FOV)	50° x 37,5°	25° x 18,8°
	Fokussiermodus	Fokussierfrei	Manueller Fokus
Bildanzeige	Optische Kamera	Handykamera	
Messung und Analyse	Objekttemperaturbereich	-20 °C bis 350 °C	
	Genauigkeit	Max. ±2 °C oder ±2 %, 60 Sekunden nach dem Start bei einer Umgebungstemperatur von 15 °C bis 35 °C und einer Objekttemperatur von über 0 °C	
	Messwerkzeuge	Zentraler Punkt, Heißer Punkt, Kalter Punkt	
		Benutzerdefinierbar: 3 Punkte, 1 Linie und 3 Rechtecke.	
Allgemeines	Gewicht	Ca. 20 g	Ca. 24 g
	Abmessungen	42 x 22,5 x 11,2 mm	26,6 x 26,6 x 25 mm