

# M-SERIE

Fortgeschrittene Wärmebildkamera mit vollständiger Funktionsanalyse



BESUCHEN SIE UNSERE WEBSITE

## Vielfältige Produktionsoptionen

Die Produkte der M-Serie bieten Optionen wie Weitwinkel und manueller Fokus. Der manuelle Fokus mit größerer Brennweite (ohne „W“) ist ideal für Elektro-, HLK- und Mechanikinspektionen, bei denen es darauf ankommt, auf bestimmte Komponenten zu fokussieren. Die „W“-Serie verfügt über einen Fixfokus mit breitem Sichtfeld und ist damit ideal für das Scannen von Wänden, Böden und großen Objekten.

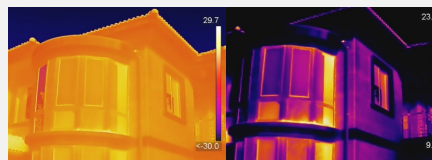


Ohne „W“

Mit „W“

## Pegel und Spanne mit einem Tippen

Markieren Sie schnell den Bereich des Bildes, der Sie interessiert, indem Sie mit einem Tippen auf den **3,5-Zoll-LCD-Touchscreen** darauf fokussieren. Dadurch wird sofort der Bildkontrast verbessert und potenzielle Probleme werden hervorgehoben.



Pegel und Spanne automatisch

Manuell / Pegel und Spanne mit einem Tippen

## Auswechselbares Akkusystem

Mit **2 austauschbaren Li-Ionen-Akkus** und einem Ladegerät mit zwei Akkuschächten für **bis zu 12 Stunden** Betriebszeit. Sie haben auch für die längsten Inspektionen stets Strom.



2 austauschbare Li-Ionen-Akkus



## Kamera-interne Analyse

17 Messregeln, 7 Farbalarmpaletten und 4 Bildmodi für eine leistungsfähige Kamera-interne Analyse.



## Kameraanschluss

Intuitiver 3,5-Zoll-LCD-Touchscreen oder interaktive Tasten für die einfache Navigation zu jeder Funktion. Verwendung Sie eine Option oder beide!



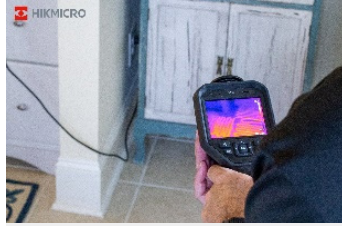
## Vielfältige Bildnotizen

Hinterlegen Sie Text- oder Sprachnotizen in den Bildern, statt Notizen von Hand zu erfassen, und steigern Sie so die Effizienz und Produktivität bei der Inspektion.

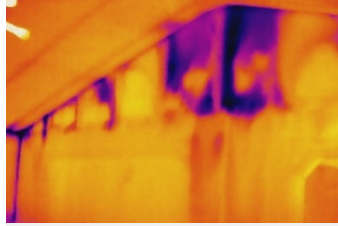
## ANWENDUNGEN



Überprüfung elektrischer Anlagen



Überprüfung von Fußbodenheizungen



Überprüfung der Gebäudedämmung



Überprüfung mechanischer Zustände

## LIEFERUMFANG



- Wärmebildkamera mit Handschlaufe
- 2 x Austauschbare und aufladbare Li-Ionen-Akkus
- Netzteil für Akkuladegerät
- Akkuladegerät mit zwei Akkuschächten
- 4 x International verwendbare Stecker (US/EU/UK/AU) für das Netzteil
- USB 2.0 A auf USB Typ-C-Kabel
- Hartschalenhülle
- Kalibrierungszertifikat / Kurzanleitung
- 16 GB microSD-Karte (M10/M20/M20W) / 64 GB microSD-Karte (M30)

## OPTIONALES ZUBEHÖR



– Zusätzliche Akkus –  
E097-13-1S1P26650



– Pouch –  
HM-SP01-POUCH



– Ersatzladegerät –  
HM-5202ZC

Modell-Nr.		M11W	M11	M20W	M20	M30	
Infrarotbild	IR-Auflösung	192 x 144 (27.648 Pixel)		256 x 192 (49.152 Pixel)		384 x 288 (110.592 Pixel)	
	NETD	< 40 mK (bei 25 °C, F#=1,0)				< 35 mK (bei 25 °C, F#=1,0)	
	Bildfrequenz	25 Hz					
	Sichtfeld (FOV)	37,5° x 27,9°	18,75° x 14,1°	50° x 37,2°	25° x 18,8°	37,5° x 28,5°	
	Minimale Fokussentfernung	0,5 m	0,1 m	0,5 m	0,1 m	0,2 m	
	Fokussiermodus	Fokussierfrei	Manueller Fokus	Fokussierfrei	Manueller Fokus	Manueller Fokus	
Bildanzeige	Optische Kamera	3264 x 2448 (8 MP)					
Messung und Analyse	Objekttemperatur-Bereich	-20 °C bis + 550 °C					
	Genauigkeit	Max. ±2 °C oder ±2 % bei Umgebungstemp. 15 °C bis 35 °C und Objekttemp. über 0 °C					
Allgemeines	WLAN	802.11 b/g/n (2,4 und 5 GHz)					
	Akkulaufzeit	Ca. 6 Stunden	Ca. 6 Stunden	Ca. 6 Stunden	Ca. 6 Stunden	Ca. 4 Stunden	